

ACTAS TERTIUM FORUM OPHTHALMOLOGICUM

ESTADO PRECOZ Y TARDIO DE LA HIALOIDES. DESPUES DE CRIOEXTRACCION DE LA CATARATA. CON Y SIN QUERATOMILEUSIS, EN 171 CASOS CONSECUTIVOS INTERVENIDOS EN 1979

JOSE I. BARRAQUER, M. D.

BOGOTA, COLOMBIA

Para determinar si la asociación de queratomileusis a la extracción total de la catarata, y más concretamente, el alza de la tensión intraocular, determinada por la aplicación del anillo neumático tiene alguna influencia en el estado postoperatorio de la hialoides, revisamos 171 casos consecutivos, intervenidos durante el año de 1979, 103 de los cuales fueron extracción simple de la catarata y 68 en los cuales la intervención fue combinada con queratomileusis hipermetrónica.

El estado de la hialoides fue clasificado en 6 grupos. En la figura 1 podrá apreciarse esta clasificación mejor que con cualquier descripción. El estado de la hialoides fue registrado antes de los 30 días del postoperatorio, y después de los 90 días. Del estudio de la Tabla I, se desprende que la posición de la hialoides es muy semejante en los dos grupos. Sin embargo, antes de los 30 días se aprecia únicamente un 9.7% de hialoides rotas en los casos intervenidos sin queratomileusis, contra un 18.0% en los casos intervenidos con queratomileusis. Transcurridos los 3 meses, ese porcentaje es del 41.89% en los casos intervenidos sin queratomileusis, y del 30.23% en los casos intervenidos con queratomileusis.

El número de hialoides que se rompen espontáneamente, entre los 30 y 90 días, en los casos de crioextracción simple es del 32.19% y en los casos intervenidos con queratomileusis el porcentaje de las rupturas espontáneas tardías fue del 14.84%. (Tabla II). A pesar de estas diferencias, consideramos que la asociación de la queratomileusis con la crioextracción del cristalino no tiene una variación que sea significativa en el estado final de la hialoides.

Durante la intervención, se presentaron 2 casos de pérdida de vítreo en la crioextracción simple (1.94%) y 1 caso en las intervenciones combinadas (1.47%).

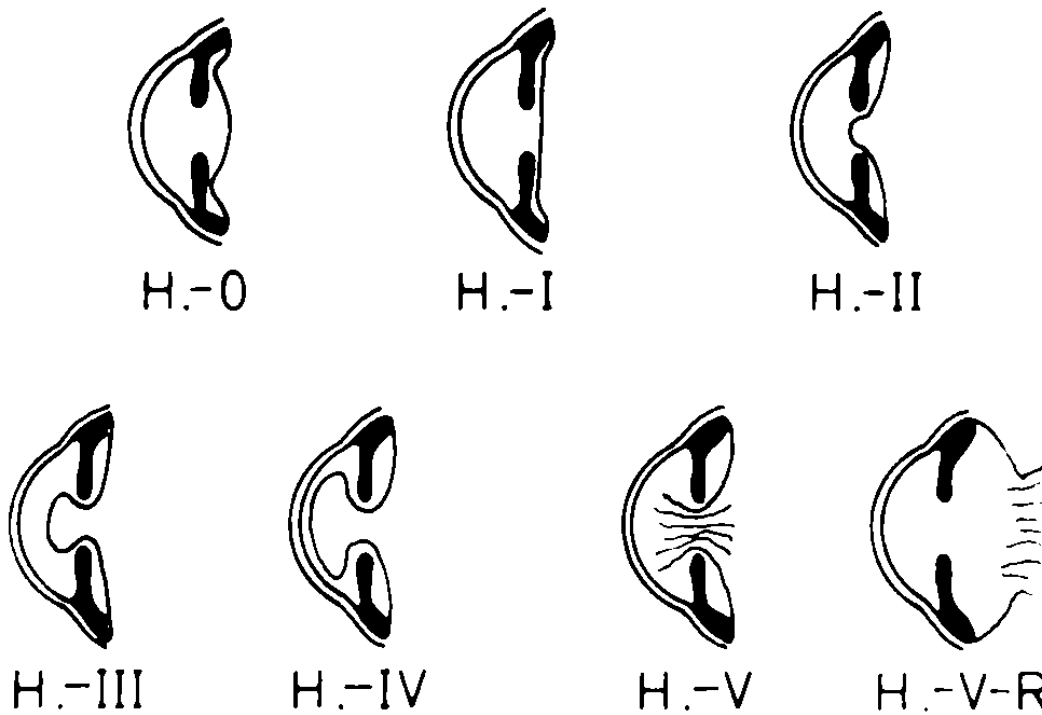


FIGURA 1

Clasificación de las hialoides, en el curso postoperatorio de la cirugía de catarata.

ESTADO PRECOZ Y TARDIO DE LA HIALOIDES

T A B L A I

ESTADO PRECOZ Y TARDIO DE LA HIALOIDES DESPUES
DE CRIOEXTRACCION DE LA CATARATA CON Y SIN
QUERATOMILEUSIS EN 171 CASOS CONSECUTIVOS
INTERVENIDOS EN 1979

<i>Hialoides %</i>		<i>0</i>	<i>I</i>	<i>II</i>	<i>III</i>	<i>IV</i>	<i>V</i>	<i>V-R</i>
	Sin KM	12.62	21.35	29.12	16.50	7.76	9.70	2.91
Antes de 30 días	(103 casos) Con KM	9.09	19.69	36.36	16.66	0	18.10	1.53
	(68 casos) Sin KM	10.81	9.45	22.97	8.11	2.70	41.89	4.05
Después de 90 días	(103 casos) Con KM	12.30	12.30	25.61	16.92	1.53	30.23	1.53
	(68 casos)							

T A B L A II

CAMBIOS HERNIA HIALOIDEA EN POSTOPERATORIO TARDIO

<i>Hernia hialoides</i>	<i>Sin KM</i>	<i>Con KM</i>
Disminuye %	10.80	10.76
Se rompe tardiamente %	32.19	14.84